

職

員

募

集

明るく、
楽しい職場
です。

社会福祉法人麦では

生活介護事業所 麦の里・第2麦の里

共同生活援助事業所 七色の麦

を開設しています！！

資格取得支援制度があるので、将来社会福祉士や介護福祉士の国家資格取得も夢じゃない。正職員・パート募集します。未経験・無資格でも、歓迎！やる気のある方、まず、見学にお越しください。

《主な募集職種》

生活支援員・看護師・世話人・事務員など

《業務の場所》

生活介護「麦の里」・「第2麦の里」

共同生活援助「七色の麦」

今後新規開設する障害福祉サービス事業所

《業務の内容》

障害者の食事介助やトイレ介助・入浴介助など

生活支援に関すること

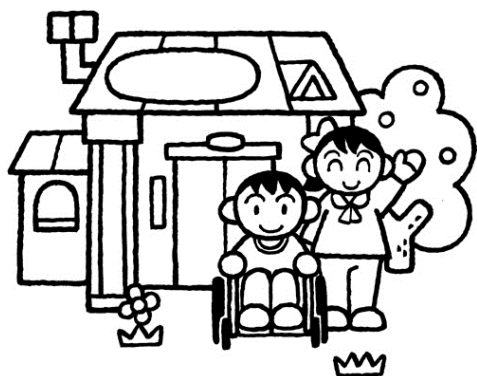
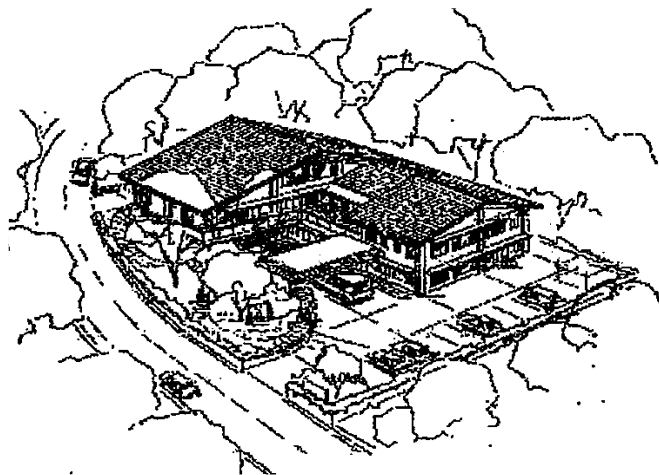
パン作りや竹炭作り、ボカシの販売、廃品回収など

障害者の労働支援に関すること

その他、障害者の方と遊んだり、相談に乗ったりと、

ともに生きていく活動を行います。

などなど、話し合いで決めていきます。条件等詳しくは、下記まで。



連絡は**麦の里**へ

瀬戸市上品野町 1354-12

☎0561 (41) 4124 担当渡邊

募集中の職員

正職員

生活支援員

看護師

世話人

パート・アルバイト

生活支援員

世話人（掃除洗濯等業務の
サポーター含む）

看護師・理学療法士

事務員・運転手 など

大卒 月 205,200 円～

（基本給・各種手当含む）

直接処遇パート 時給 1,240 円～

社会保険・雇用保険

資格取得支援制度等あります。

無料駐車場

※給与額

2025 年 10 月～（予定）